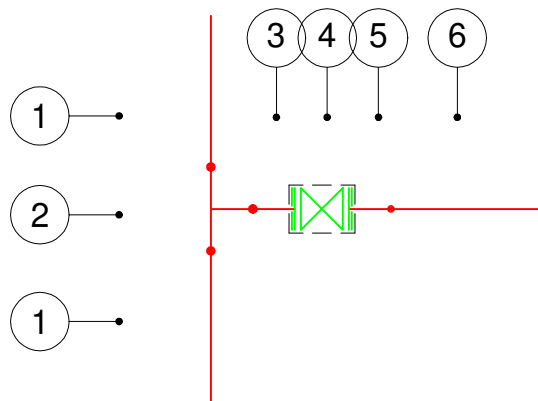
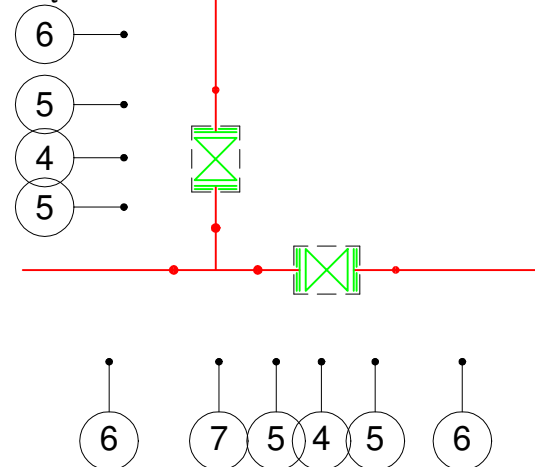


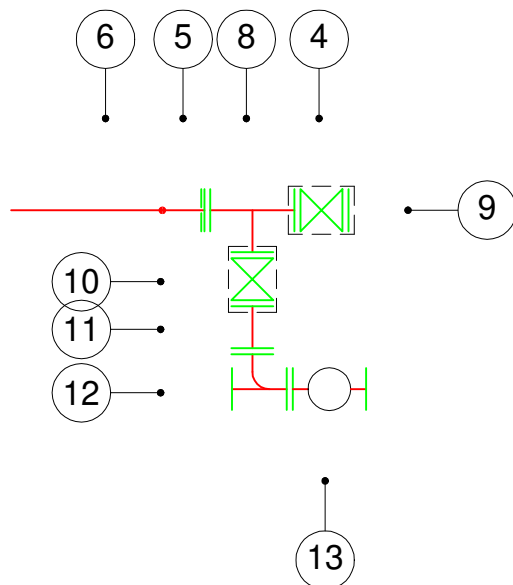
WĘZEL W1, W6



WĘZEL W2



WĘZEL W3-Hn1



WĘZEL W5, W6



LEGENDA:

1. istn. wodociąg PE Ø125 mm
2. istn. trójnik PE Ø125 mm
3. istn. tuleja kołn. PE Ø125 mm z dociskiem
4. zasuwa kołnierzowa DN 100
5. tuleja kołn. PE Ø125 mm z dociskiem
6. wodociąg PE Ø125 mm
7. trójnik PE Ø125 mm
8. trójnik żeliwny redukcyjny DN 100/80/100
9. kołnierz ślepy DN 100
10. zasuwa DN 80
11. króciec FF DN 80 L=500 mm
12. kolano żel. stopowe kołn. DN 80
13. hydrant nadziemny DN 80
14. kolano/tuk PE Ø125x45°

"EKO-SAN" mgr inż. Ewa Fokczyńska Wodociągi, Kanalizacja i Instalacje Sanitarne ul. Piłsudskiego 4 tel: 34 356-46-70 42-700 Lubliniec e-mail: biuro@eko-san.com		Inwestor: GMINA KOSZĘCIN ul. Powstańców Śląskich 10, 42-286 Koszęcin	
		Nazwa obiektu budowlanego: ROZBUDOWA SIECI WODOCIAĞOWEJ W REJONIE ULICY KAZIMIERZA OSTROWSKIEGO W STRZEBINIU	
Funkcja	Nazwiska	Podpis	Tytuł rysunku:
Projektowała:	mgr inż. Ewa Fokczyńska Upr. Nr: 299/02		SCHEMATY WĘZŁÓW WODOCIAĞOWYCH
Opracowała:	mgr inż. Ewa Fokczyńska Upr. Nr: 299/02		
		Data: III 2025 r.	Skala ---
		Nr rys. 4	